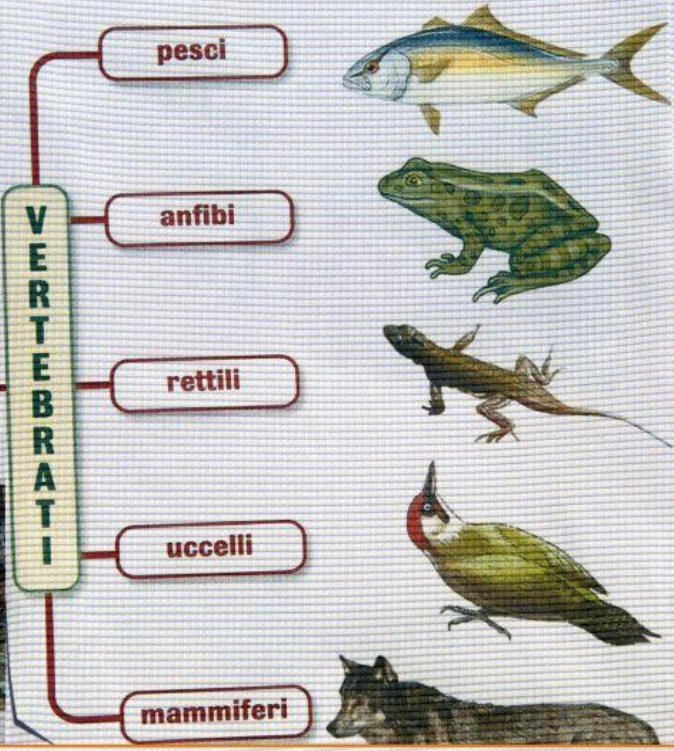


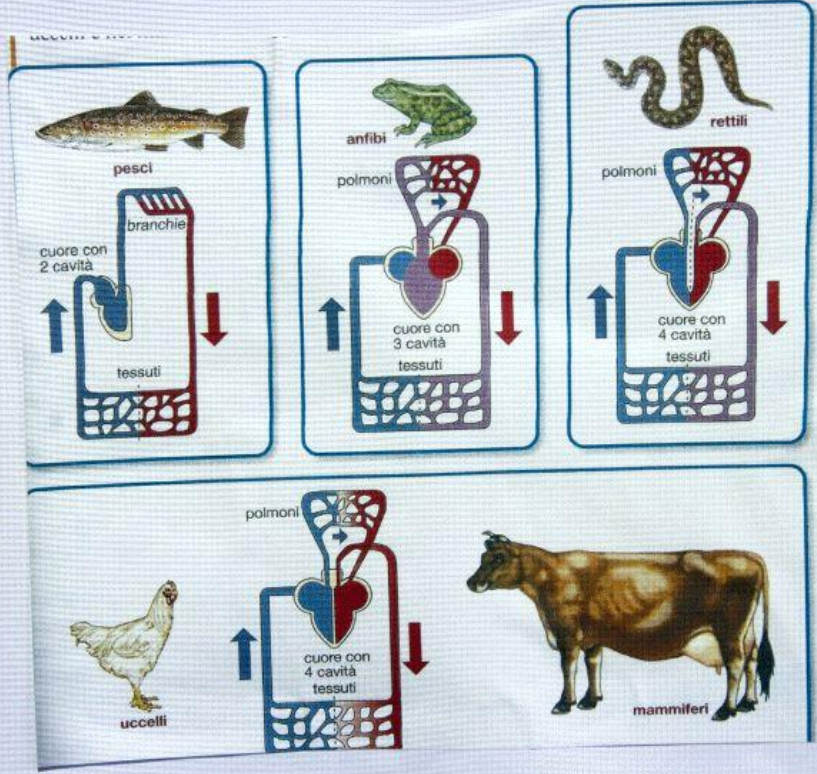
Il Cartellone di Mirko

# RETTILI

ne boa, pitoni,  
osti a caccia  
cune specie di  
anche alla loro



I rettili  
centimetri i  
10 m circa  
Per quanto  
citati Sauro  
Komodo (V  
dermochelic  
Il cap  
vario per  
slanciato, ir  
largo e for  
quali creste  
Gli occhi s  
usufruire d  
binoculare.  
presente ur  
la cornea c  
queste, ne  
coccodrillo  
funzionali  
eliminato il  
questi rettili  
ghiandole s  
in parecchi  
condizione,  
Gekkonidi)  
anche in a  
Il se  
soprattutto



molt  
part  
Di  
freg  
di p  
paia  
abitu  
dita  
le d  
unci  
su s  
robu  
men  
men  
zam  
nata  
vario  
o er  
zam  
Test  
mas  
sala  
man  
alter  
sinu  
loco  
alcu  
nuot  
e st  
(ce

● I **cheloni** sono rettili provvisti di denti, con il corpo rivestito da una corazza composta dallo **scudo** sul dorso e dal **piastrone** sul ventre. Vi appartengono le **testuggine** e le **tartarughe**.



Testuggine.



Tartaruga.

Alligatori.

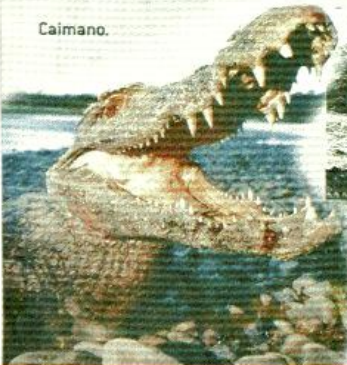


● I **loricati** sono rettili dal robusto rivestimento formato da placche ossee. Vi appartengono i **coccodrilli**, gli **alligatori** e i **caimani**.

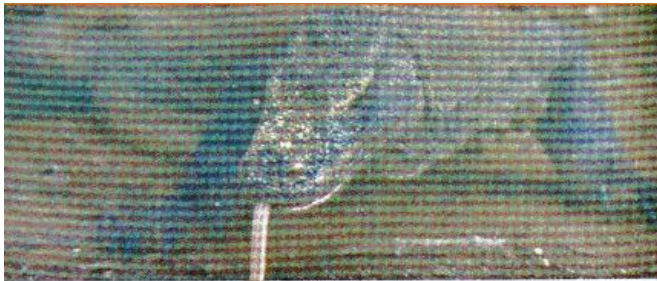
Coccodrillo.



Caimano.

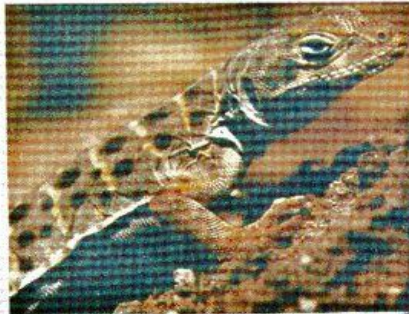


Camaleonte.



**luri** sono rettili con quattro arti che in alcune specie sono atrofizzati o scomparsi. Vi appartengono il **geco**, l'**iguana**, il **camaleonte**, la **lucertola**, il **varano** e le due uniche specie di lucertole velenose: il mostro Gila e l'**eloderma orrido**.

Lucertola.



Iguana.



● Gli **ofidi** sono rettili dal corpo allungato, cilindrico e privo di arti. Sono predatori di vertebrati e alcune specie vivono nell'acqua. Vi appartengono il **boa**, il **pitone**, l'**anaconda**, la **biscia**, il **cobra**, il **serpente a sonagli** e **serpenti levinare**.